

Mit der Tandemkupplung entsteht aus zwei Trikes ein Tandem. Die Kupplung wird an das Zugtrike (ab Modelljahr 2016) montiert. Für den Tandembetrieb einfach das Vorderrad des zweiten Trikes ausbauen, die Achsaufnahme der Gabel auf die Kupplung setzen und den Schnellspanner festziehen. Verfügt das gezogene Trike über einen Nabendynamo wird im Tandembetrieb ein zusätzliches Batterierücklicht benötigt.

Montage

1. Schrauben Sie die Tandemkupplung mit der M8 Schraube (1), der kleinen Unterlegscheibe (2) und der selbstsichernden Mutter (3) an den Rahmen des Trikes. Die grossen Unterlegscheiben (4) müssen, wie im Bild zu sehen, an den Gleitlagern der Tandemkupplung anliegen. Ziehen Sie die M8 Schraube mit 24 Nm fest.
2. Bauen Sie das Vorderrad des zweiten Trikes aus. Stecken Sie die Gabel auf die Distanzstücke (5) der Kupplung und ziehen Sie den Schnellspanner fest.



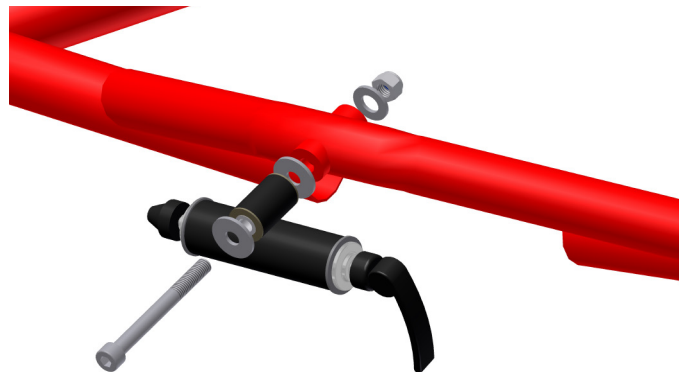
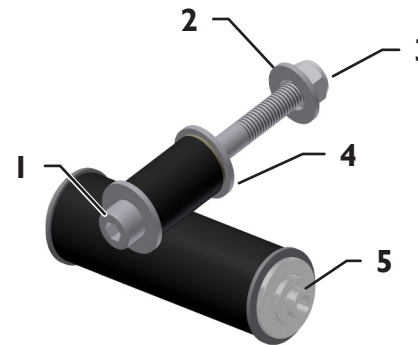
Achtung!

Die Kupplung muss drehbar und die Gleitflächen gut gefettet sein, sonst könnte bei Kurvenfahrten die Gabel des zweiten Trikes aus der Kupplung herausgehoben und beschädigt werden.



Hinweis:

Das Fahren in engen Kurven ist bei gefederten Trikes durch den längeren Radstand eingeschränkt. Machen Sie sich mit dem eingeschränkten Wendekreis vertraut.



With the Tandem Coupling you can transform two trikes into a trike tandem. Just mount the coupling to the towering trike (from model year 2016), remove the front wheel of the second trike and attach the fork dropouts to the coupling. Is the second trike equipped with a hub dynamo an additional battery rear light is needed.

Installation

1. Attach the Tandem Coupling to the Trike frame using the M8 bolt (1) with the small washer (2) and the self-locking nut (3). The big washers must be, as shown in the image, rest on the bearings of the Tandem Coupling. Tighten the M8 bolt with 24 Nm.
2. Detach the front wheel of the second trike. Slide the fork onto the spacers (5) of the coupling and secure the quick release tightly.



Caution!

The hitch must be able to pivot freely, and the contact surfaces, well greased; otherwise, when cornering, the fork of the second trike could be wrenched out of the coupling and damaged.



Note:

Driving in tight corners with full-suspended trikes is restricted by the longer wheelbase. Familiarize yourself with the limited turning radius.